

**JACK 杰克**

快速服务100%

杰克缝纫机  
全球销量遥遥领先

400-8876-858  
www.chinajack.com



# 全自动门襟机



JK-T5878-58BQ

杰克缝纫机股份有限公司

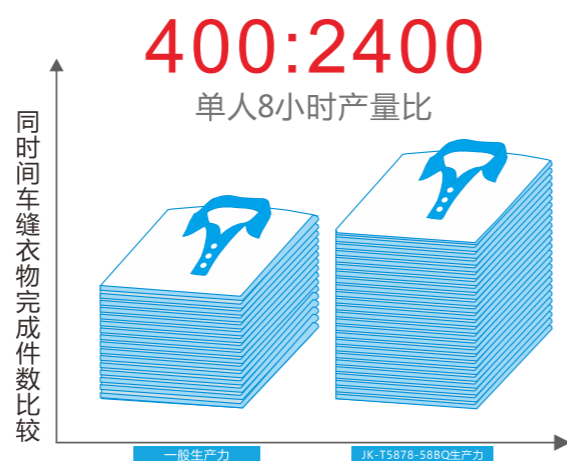
浙江省台州市椒江区机场南路15号  
电话:0086-576-88177788 88177789  
传真:0086-576-88177758

JACK SEWING MACHINE CO.,LTD.

No.15 Airport South Road Jiaojiang District Taizhou Zhejiang PRC  
TEL:0086-576-88177788 88177789  
FAX:0086-576-88177758

## 效率对比

- 效率高达6 : 1
- 每年节约5人工工资约6万元。
- 节约5台平缝机近6千元。
- 每年节约5台平缝机电费约5千元。
- 每年节约场地费、管理费3000元。
- 质量提升、产品售价提高10% - 15%。



## 产品优势



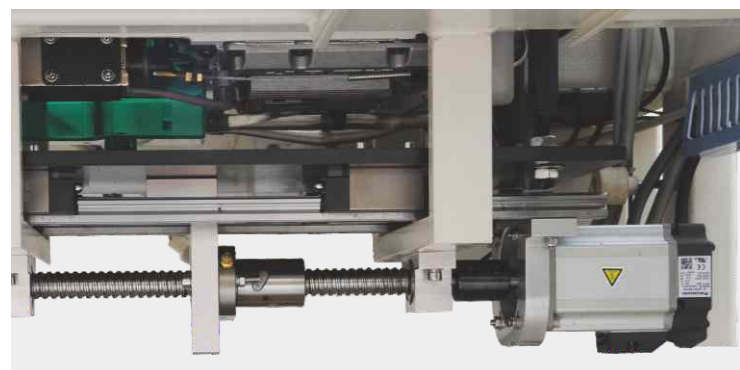
### 1 花样轻松选择

多种领口样式，男女士明门襟、暗门襟轻松选择，产量高达2500个/8小时。



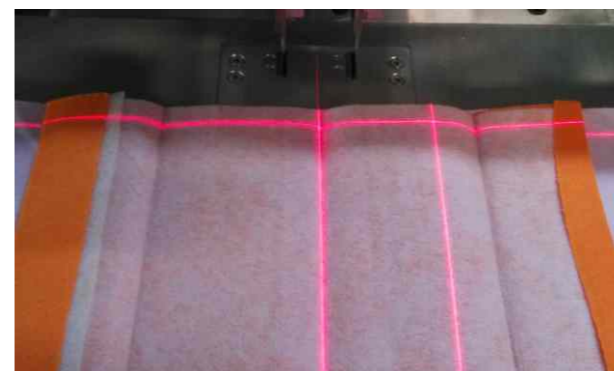
### 2 智能触摸屏

超大触摸屏形象图标显示各参数，功能设置简单快捷。USB 外接口便于存储花样，程序更新。



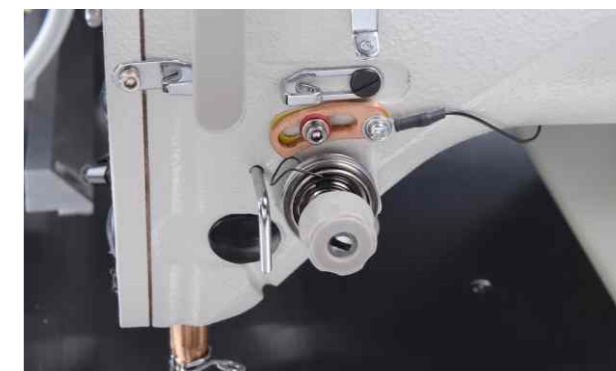
### 3 机头移动设计

机头移动设计，缝纫距离可根据需求轻松调节，操作更人性化。



### 4 激光定位灯，缝制更精准

工作台和备料台分别配有十字组合开关镭射灯定位装置，工作更加方便快捷，效率更高。



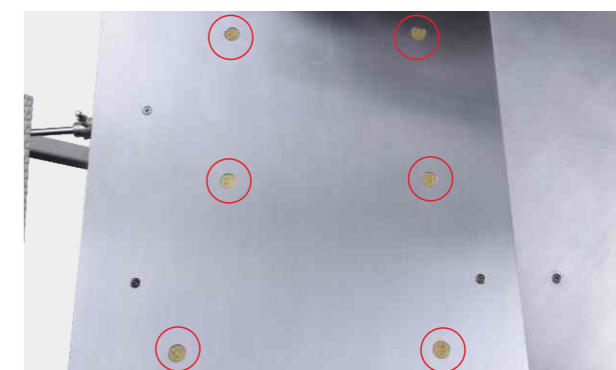
### 5 断线急停，不做无用功

断线传感器，缝制过程中缝线断开机器即刻停止运转，确保不损伤布料。



### 6 堆叠装置，省时省力

自动收衣架，叠衣更轻松，效率有保障。



### 7 倒缝气动送布，线迹美观

倒缝气动送布，全方位定位布料，保证缝制的平整及美观。

## 技术参数

机 型	机 针	针 数	线 数	针 间 距 (mm)	开 筒 尺 寸	最 高 转 速 (S.p.m)	体 积 (mm)	重 量 (kg)
JK-T5878-58BQ	DBX1 11-14# (标配11#)	1	2	1-50	30-260	4000	1100x2100x1600	200/300